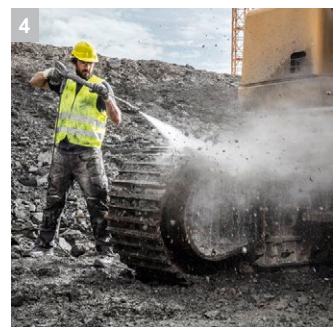
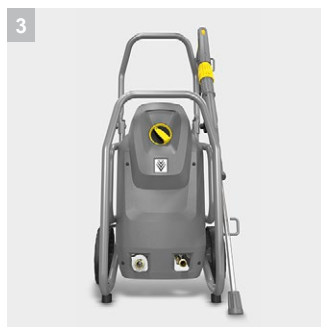
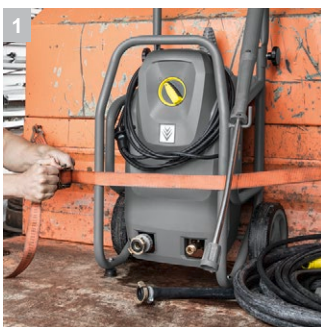




HD 6/16-4 M Cage

HD 6/16-4 M Cage: 4-полюсный низкооборотный электродвигатель переменного тока и рама из стали с порошковым покрытием - основные особенности энергоэффективного аппарата высокого давления.



1 Надежный и прочный

- Прочная рама из стальных труб защищает все компоненты аппарата.
- Стальная рама позволяет легко закрепить аппарат при перевозке

2 Высококачественное оснащение

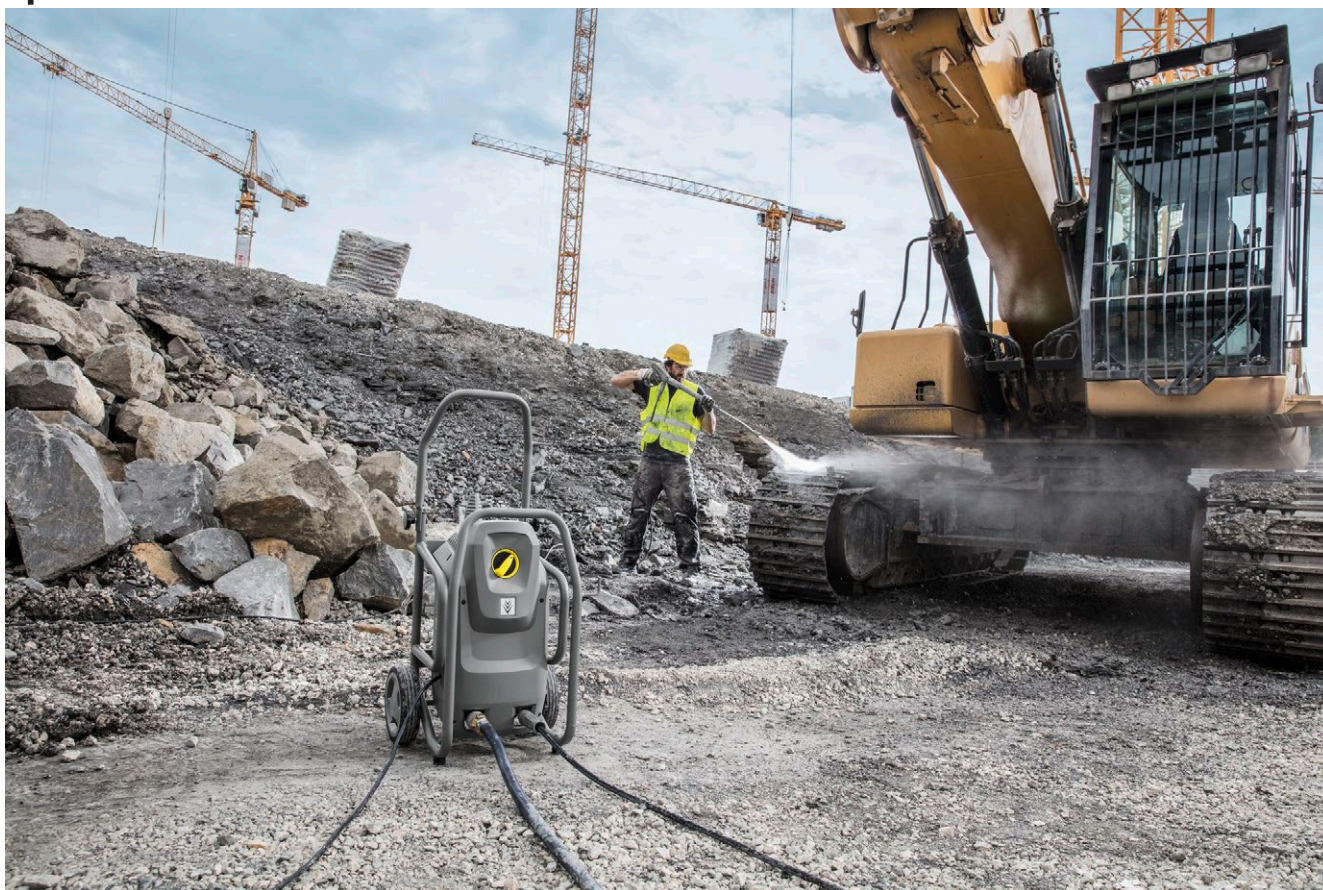
- Система автоматического сброса давления для защиты компонентов для увеличения их срока службы
- Мощный, 4-полюсный низкооборотный электродвигатель

3 Простота обслуживания

- Простой и открытый доступ к головке блока цилиндров в нижней части устройства
- Быстрый доступ к электрическому коробу благодаря съемной крышке корпуса

4 Увеличенная энергоэффективность

- Новый 3-поршневой осевой насос значительно сокращает потери давления и потока воды
- Энергоэффективность и производительность очистки увеличены на 20%



HD 6/16-4 M Cage

- Надежный 4-полюсный низкооборотный однофазный электродвигатель
- Прочная рама из стальных труб с черным порошковым покрытием для максимальной защиты насосного агрегата
- Система автоматического сброса давления увеличивает энергоэффективность до 20%

Технические характеристики

| | | |
|--|---------------|-----------------|
| № для заказа | 1.524-940.0 | |
| Штрих-код (EAN) | 4054278234113 | |
| Параметры электросети | ~ / В / Гц | 1 / 230 / 50 |
| Производительность | л/ч | 600 |
| Рабочее давление | бар / МПа | 160 / 16 |
| Макс. давление | бар / МПа | 240 / 24 |
| Макс. температура воды на входе | °С | 60 |
| Потребляемая мощность | кВт | 3,1 |
| Масса (с принадлежностями) | кг | 42 |
| Размеры (Д × Ш × В) | мм | 420 × 460 × 970 |
| Число одновременно работающих операторов | 1 | |

Комплектация

| | | |
|---------------------------|------------|--------------------------|
| Пистолет | EASY!Force | |
| Шланг высокого давления | м | 10 / Высочайшее качество |
| Струйная трубка | мм | 840 |
| Мощное сопло | ■ | |
| ANTI!Twist | - | |
| Автоматическое отключение | ■ | |
| Регулятор Servo Control | - | |

■ Входит в комплект поставки

HD 6/16-4 M Cage 1.524-940.0

KÄRCHER



| | | № для заказа | Номин. диаметр | Макс. рабочее давление | Длина | Цена | Описание | |
|---|----|--------------|----------------|------------------------|-------|------|--|---|
| Долговечные (Longlife 400), с резьбовыми разъемами с обеих сторон | | | | | | | | |
| Шланг высокого давления, 2 х EASY!Lock, НД 8, 315 бар, 10 м, ANTI!Twist | 1 | 6.110-031.0 | НД 8 | 315 бар | 10 м | | Шланг высокого давления (НД 8), рассчитанный на давление до 315 бар. Длина 10 м. С системой ANTI!Twist и инновационными разъемами EASY!Lock с обеих сторон. | ▲ |
| Шланг высокого давления, 2 х EASY!Lock, НД 8, 315 бар, 15 м, ANTI!Twist | 2 | 6.110-030.0 | НД 8 | 315 бар | 15 м | | 15-метровый шланг высокого давления (НД 8) с системой ANTI!Twist и быстродействующими разъемами EASY!Lock с обеих сторон. | ▲ |
| Шланг высокого давления, 2 х EASY!Lock, НД 8, 315 бар, 20 м, ANTI!Twist | 3 | 6.110-032.0 | НД 8 | 315 бар | 20 м | | 20-метровый шланг высокого давления (НД 8) с системой ANTI!Twist и надежными быстродействующими разъемами EASY!Lock с обеих сторон. Рассчитан на давление до 315 бар. | ▲ |
| Шланг высокого давления, 2 х EASY!Lock, НД 8, 315 бар, 30 м, ANTI!Twist | 4 | 6.110-014.0 | НД 8 | 315 бар | 30 м | | Удобная длина (30 м) и инновационный разъем EASY!Lock: шланг высокого давления (DN 8) с ANTI!Twist для давления до 315 бар. | ▲ |
| Шланг высокого давления, 2 х EASY!Lock, НД 10, 220 бар, 15 м | 5 | 6.110-042.0 | НД 10 | 220 бар | 15 м | | Оснащен инновационными разъемами EASY!Lock и рассчитан на давление до 220 бар: шланг высокого давления (НД 10) длиной 15 м. | ▲ |
| Шланг высокого давления, 2 х EASY!Lock, НД 10, 220 бар, 20 м | 6 | 6.110-043.0 | НД 10 | 220 бар | 20 м | | Главными особенностями этого шланга высокого давления (НД 10) являются 20-метровая длина и оснащение с обеих сторон удобными разъемами EASY!Lock, значительно ускоряющими выполнение работ. | ▲ |
| Шланг высокого давления, 2 х EASY!Lock, НД 10, 220 бар, 25 м | 7 | 6.110-044.0 | НД 10 | 220 бар | 25 м | | Превосходные характеристики и комплектация: шланг высокого давления (НД 10) большой длины (25 м) рассчитан на давление до 220 бар. | ▲ |
| Шланг высокого давления, 2 х EASY!Lock, НД 10, 220 бар, 40 м | 8 | 6.110-045.0 | НД 10 | 220 бар | 40 м | | 40-метровый шланг высокого давления с разъемами EASY!Lock с обеих сторон, позволяющими экономить время при присоединении и отсоединении принадлежностей. НД 10, рабочее давление до 220 бар. | ▲ |
| Шланг высокого давления, 2 х EASY!Lock, НД 12, 210 бар, 15 м | 9 | 6.110-059.0 | НД 12 | 210 бар | 15 м | | Рассчитанный на рабочее давление до 250 бар шланг высокого давления (НД 12) длиной 15 м. С удобными разъемами EASY!Lock с обеих сторон. | ▲ |
| Шланг высокого давления, 2 х EASY!Lock, НД 12, 210 бар, 40 м | 10 | 6.110-060.0 | НД 12 | 210 бар | 40 м | | Обеспечивает колоссальный радиус действия благодаря 40-метровой длине: шланг высокого давления (НД 12) с разъемами EASY!Lock с обеих сторон. Рассчитан на рабочее давление до 250 бар. | ▲ |
| Шланг высокого давления, 2 х EASY!Lock, НД 10, 220 бар, 10 м | 11 | 6.110-041.0 | НД 10 | 220 бар | 10 м | | Убедительные характеристики и базовая комплектация: шланг высокого давления (DN 10) имеет длину 25 м и рассчитан на давление до 220 бар. | ▲ |
| Шланг высокого давления, 2 х EASY!Lock, НД 6, 250 бар, 10 м, ANTI!Twist | 12 | 6.110-035.0 | НД 6 | 250 бар | 10 м | | Шланг высокого давления (НД 6) длиной 10 м, снабженный разъемами EASY!Lock с обеих сторон. Рассчитан на давление до 250 бар. С системой ANTI!Twist. | ■ |
| Шланг высокого давления, 2 х EASY!Lock, НД 6, 250 бар, 10 м | 13 | 6.110-034.0 | НД 6 | 250 бар | 10 м | | Шланг высокого давления длиной 10 м с разъемами EASY!Lock с обеих сторон. НД 6, рассчитан на давление до 250 бар. | □ |
| Шланг высокого давления, 2 х EASY!Lock, НД 6, 300 бар, 10 м, ANTI!Twist | 14 | 6.110-056.0 | НД 6 | 300 бар | 10 м | | Шланг высокого давления (НД 6) с системой ANTI!Twist и инновационными разъемами EASY!Lock с обеих сторон. Рассчитан на давление до 300 бар. Длина 10 м. | □ |
| Долговечный 400, с соединителями с обеих сторон | | | | | | | | |
| Шланг высокого давления Longlife 400, 30 м, НД 8, с вращающейся муфтой ANTI!Twist и соединениями 2 х EASY!Lock. | 15 | 6.110-023.0 | НД 8 | 400 бар | 30 м | | Шланг высокого давления повышенной прочности с двойным стальным армированием Longlife 400, 30 м, НД 8, с вращающейся муфтой ANTI!Twist и соединениями 2 х EASY!Lock. | ▲ |

■ Входит в комплект поставки □ Доступные аксессуары. ▲ Удлинительный шланг.

HD 6/16-4 M Cage 1.524-940.0

KÄRCHER

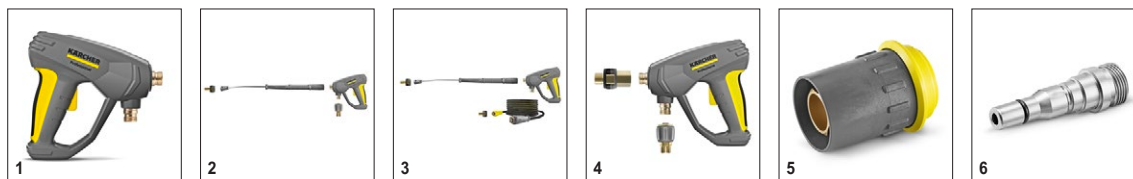


| | | № для заказа | Номин. диаметр | Макс. рабочее давление | Длина | Цена | Описание | |
|---|----|--------------|----------------|------------------------|-------|------|---|---|
| Шланг высокого давления Longlife 400, 2 x EASY!Lock, НД 8, 400 бар, 20 м, ANTI!Twist | 16 | 6.110-027.0 | НД 8 | 400 бар | 20 м | | Шланг высокого давления с системой ANTI!Twist, двойным стальным армированием и разъемами EASY!Lock с обеих сторон. Длина 20 м, НД 8. | ▲ |
| Шланг высокого давления Longlife 400, 2 x EASY!Lock, НД 8, 400 бар, 15 м, ANTI!Twist | 17 | 6.110-029.0 | НД 8 | 400 бар | 15 м | | 2 армирующих слоя стальной проволоки обеспечивают этому 15-метровому шлангу высокого давления (НД 8) с системой ANTI!Twist очень долгий срок службы. Он рассчитан на давление до 400 бар. | ▲ |
| Шланг высокого давления Longlife 400, 2 x EASY!Lock, НД 8, 400 бар, 1,5 м | 18 | 6.110-024.0 | НД 8 | 400 бар | 1,5 м | | Шланг высокого давления длиной 1,5 м (DN 8). С удобным разъемом EASY!Lock с обеих сторон для быстрого и надежного подсоединения. Отличается долговечностью и рассчитан на давление до 400 бар. | □ |
| Шланг высокого давления Longlife 400, 1 x EASY!Lock, 1 x M22 x 1,5, НД 8, 400 бар, 1,5 м | 19 | 6.110-069.0 | НД 8 | 400 бар | 1,5 м | | Шланг высокого давления (НД 8) длиной 30 м, рассчитанный на давление до 400 бар. С двойным стальным армированием. Соединения: M 22 x 1,5 и удобный быстродействующий разъем EASY!Lock. | □ |
| Шланг высокого давления Longlife 400, 2 x EASY!Lock, НД 8, 400 бар, 10 м, ANTI!Twist | 20 | 6.110-038.0 | НД 8 | 400 бар | 10 м | | Долговечный 10-метровый шланг высокого давления (НД 8) с двойным стальным армированием, двумя разъемами EASY!Lock и системой ANTI!Twist. Рассчитан на давление до 400 бар. | □ |
| Для пищевой промышленности, с резьбовыми разъемами с обеих сторон | | | | | | | | |
| Шланг высокого давления для пищ. пром., 2 x EASY!Lock, НД 8, 10 м, ANTI!Twist | 21 | 6.110-051.0 | НД 8 | 250 бар | 10 м | | Шланг высокого давления (DN 6), 10 м, с серой оболочкой, не оставляющей следов. Допущен для использования в пищевой сфере. С быстрым и прочным разъемом EASY!Lock с обеих сторон. | ▲ |
| Шланг высокого давления для пищ. пром., 2 x EASY!Lock, НД 8, 20 м, ANTI!Twist | 22 | 6.110-052.0 | НД 8 | 250 бар | 20 м | | Решение для пищевой промышленности: 20-метровый шланг высокого давления (НД 8) с серой, не оставляющей следов наружной оболочкой, системой ANTI!Twist и разъемами EASY!Lock. | ▲ |
| Шланг высокого давления для пищевой сферы, 2 шт. EASY!Lock, DN 6, 15 м, ANTI!Twist | 23 | 6.110-063.0 | НД 6 | 250 бар | 15 м | | Допущенный для применения в пищевой промышленности 15-метровый шланг высокого давления (НД 6) с AVS-разъемом для присоединения к барабану, системой ANTI!Twist, разъемом EASY!Lock и серой наружной оболочкой, не оставляющей следов. | □ |
| Долговечный, для пищевой промышленности, с соединителями с обеих сторон | | | | | | | | |
| Шланг высокого давления Longlife 400, для пищ. пром., 2 x EASY!Lock, НД 8, 10 м, ANTI!Twist | 24 | 6.110-053.0 | НД 8 | 400 бар | 10 м | | Долговечный шланг высокого давления (НД 8) длиной 10 м с синей наружной оболочкой, не оставляющей следов и устойчивой к животным жирам, системой ANTI!Twist и разъемами EASY!Lock с обеих сторон. | ▲ |
| Шланг высокого давления Longlife 400, для пищ. пром., 2 x EASY!Lock, НД 8, 20 м, ANTI!Twist | 25 | 6.110-054.0 | НД 8 | 400 бар | 20 м | | Долговечный шланг высокого давления с двойным стальным армированием и синей наружной оболочкой, не оставляющей следов и устойчивой к животным жирам. Длина 20 м. С разъемами EASY!Lock и системой ANTI!Twist. | □ |
| Специальные шланги | | | | | | | | |
| Шланг высокого давления, 1 EASY!Lock с угловым отводом, 1 разъем M 22 x 1,5, DN 8, 400 бар, 1,5 м | 26 | 6.110-068.0 | НД 8 | 400 бар | 1,5 м | | Для присоединения к барабану: шланг высокого давления с разъемом M 22 x 1,5 и угловым отводом с разъемом EASY!Lock. Длина 1,5 м, рассчитан на рабочее давление до 400 бар. | □ |

■ Входит в комплект поставки □ Доступные аксессуары. ▲ Удлинительный шланг.

HD 6/16-4 M Cage 1.524-940.0

KÄRCHER

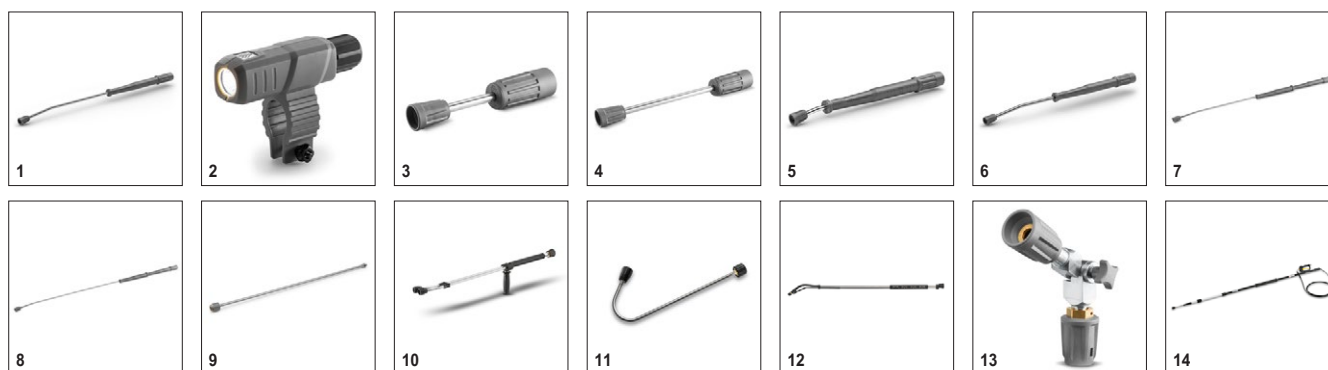


| | | № для заказа | Производительность | | | | Цена | Описание | |
|--|---|--------------|--------------------|--|--|--|------|--|---|
| Пистолеты | | | | | | | | | |
| Пистолет EASY!Force Advanced | 1 | 4.118-005.0 | | | | | | Превосходное решение для выполнения работ без больших усилий: конструкция пистолета EASY!Force предусматривает использование силы отдачи водяной струи для сведения усилия удержания рычага к нулю. | ■ |
| Комплект для переоборудования EASY!Force 1 – от шланга высокого давления | 2 | 4.111-050.0 | | | | | | Для переоснащения аппаратов высокого давления Kärcher с уже имеющимся шлангом высокого давления: комплект переоснащения EASY!Force 1 с пистолетом EASY!Force, струйной трубкой и всеми необходимыми адаптерами до самого сопла. | □ |
| Комплект для переоборудования EASY!Force 2 – от аппарата | 3 | 4.111-051.0 | | | | | | Специально предназначен для дооснащения уже имеющихся аппаратов высокого давления Kärcher: Комплект переоснащения EASY!Force 2 с пистолетом EASY!Force, струйной трубкой, шлангом высокого давления и всеми необходимыми адаптерами. | □ |
| Комплект для переоборудования EASY!Force 3 – пистолет | 4 | 4.111-052.0 | | | | | | Совместим с имеющимся шлангом высокого давления и струйной трубкой: Комплект переоснащения EASY!Force 3 с пистолетом EASY!Force- и всеми необходимыми адаптерами для оснащения аппарата высокого давления. | □ |
| Быстрое подключение | | | | | | | | | |
| Быстросоединяющаяся муфта | 5 | 2.115-000.0 | | | | | | Для быстрой установки различных струйных трубок и других принадлежностей. Оптимально сочетается с принадлежностями Kärcher, обеспечивает стыковку пистолета со струйными трубками. С внутренней резьбой EASY!Lock. | □ |
| Ниппель с наружной резьбой | 6 | 2.115-001.0 | | | | | | Ниппель из закаленной нержавеющей стали для быстросоединяющейся муфты 2.115-000. | □ |

■ Входит в комплект поставки □ Доступные аксессуары. ▲ Удлинительный шланг.

HD 6/16-4 M Cage 1.524-940.0

KÄRCHER



| | | № для заказа | Макс. рабочее давление | Длина | | Цена | Описание | |
|--|----|--------------|------------------------|---------|--|------|---|-------------------------------------|
| Поворотные струйные трубки | | | | | | | | |
| Струйная трубка, 1050 мм, поворотная | 1 | 4.112-000.0 | 300 бар | 1050 мм | | | Эргономичная поворотная струйная трубка длиной 1050 мм. | <input checked="" type="checkbox"/> |
| LED-фонарик для струйной трубки | 2 | 2.680-002.0 | | 125 мм | | | Эргономичный LED-фонарик для струйной трубки EASY!Force позволяет выполнять эффективную работу аппаратами высокого давления при плохом освещении или в темных местах. | <input type="checkbox"/> |
| Струйная трубка, 250 мм, поворотная | 3 | 4.112-027.0 | 300 бар | 250 мм | | | Эргономичная поворотная струйная трубка длиной 250 мм. | <input type="checkbox"/> |
| Струйная трубка, 400 мм, поворотная | 4 | 4.112-024.0 | 300 бар | 400 мм | | | Эргономичная поворотная струйная трубка длиной 400 мм. | <input type="checkbox"/> |
| Струйная трубка, 600 мм, поворотная | 5 | 4.112-007.0 | 300 бар | 600 мм | | | Эргономичная поворотная струйная трубка длиной 600 мм. | <input type="checkbox"/> |
| Струйная трубка, 840 мм, поворотная | 6 | 4.112-006.0 | 300 бар | 840 мм | | | Эргономичная поворотная струйная трубка длиной 840 мм. | <input type="checkbox"/> |
| Струйная трубка, 1550 мм, поворотная | 7 | 4.112-018.0 | 300 бар | 1550 мм | | | Эргономичная поворотная струйная трубка длиной 1550 мм. | <input type="checkbox"/> |
| Струйная трубка, 2050 мм, поворотная | 8 | 4.112-021.0 | 300 бар | 2050 мм | | | Эргономичная поворотная струйная трубка длиной 2050 мм. | <input type="checkbox"/> |
| Удлинительная трубка EASY!Lock, 1000 мм | 9 | 4.112-048.0 | 300 бар | 1000 мм | | | Удлинительная трубка с разъемом EASY!Lock. Длина 1000 мм. | <input type="checkbox"/> |
| Двойная насадка | | | | | | | | |
| Сдвоенная струйная трубка, 960 мм | 10 | 2.112-016.0 | 310 бар | 960 мм | | | С плавной регулировкой рабочего давления с рукоятки при сохранении максимального расхода воды. Оптимальна для сельскохозяйственного применения (например, для очистки животноводческих помещений). | <input type="checkbox"/> |
| Угловая струйная трубка | | | | | | | | |
| Струйная трубка для уборки туалетов и чистки водосточных желобов | 11 | 4.112-029.0 | | | | | С сопловой насадкой. Специальная форма для очистки водосточных желобов и гигиеничной уборки туалетов. Из нержавеющей стали. | <input type="checkbox"/> |
| Гибкий распылитель | | | | | | | | |
| Гибкая струйная трубка, 1050 мм | 12 | 4.112-035.0 | 210 бар | 1050 мм | | | Струйная трубка с плавным отклонением наконечника в пределах от 20° до 140°. Прекрасно подходит для очистки труднодоступных мест (водосточных желобов, крыш, днищ и колесных ниш автомобилей и т. д.). | <input type="checkbox"/> |
| Поворотный шарнир EASY!Lock | 13 | 4.112-057.0 | 300 бар | | | | Для труднодоступных мест: поворотный шарнир дает множество вариантов регулировки угла наклона до 120°. Просто соедините шарнир со струйной трубкой EASY!Lock аппарата высокого давления. | <input type="checkbox"/> |
| Выдвижной распылитель | | | | | | | | |
| Телескопическая струйная трубка | 14 | 4.112-037.0 | 225 бар | 5400 мм | | | С плавным изменением длины от 1,8 до 5,4 м. Для очистки труднодоступных мест (например, потолков или фасадов). С интегрированным пистолетом, разъемом M 22 x 1,5 и вращающейся муфтой. Разъем для сопел M 18 x 1,5. | <input type="checkbox"/> |
| Ремень для телескопической струйной трубки | 15 | 6.373-987.0 | | | | | Ремень для облегчения работы с телескопической струйной трубкой (6.394-690). Обеспечивает равномерное распределение нагрузки на тело и возможность продолжительной работы без переутомления. | <input type="checkbox"/> |
| Промывка желобов | | | | | | | | |
| Струйная трубка для прочистки водосточных желобов | 16 | 2.112-015.0 | | 960 мм | | | Используется для очистки систем дренажных желобов. Форма струйной трубки и специальное сопло позволяют осуществлять очистку без снятия решеток с желобов. | <input type="checkbox"/> |

■ Входит в комплект поставки □ Доступные аксессуары. ▲ Удлинительный шланг.

HD 6/16-4 M Cage 1.524-940.0

KÄRCHER



17



18

| | | № для заказа | Макс. рабочее давление | Длина | | Цена | Описание | |
|---|----|--------------|------------------------|--------|--|------|---|--------------------------|
| Струйная трубка для очистки днищ | | | | | | | | |
| Струйная трубка для очистки днищ | 17 | 4.112-032.0 | | 700 мм | | | С колесиками, для удобной и эффективной очистки днищ и крыльев автомобилей. Из нержавеющей стали. Без сопла высокого давления. | <input type="checkbox"/> |
| Дополнительная рукоятка | | | | | | | | |
| Дополнительная рукоятка для струйных трубок EASY!Lock | 18 | 4.321-380.0 | | | | | Комфорт в любой ситуации – дополнительная рукоятка, легко устанавливаемая на струйной трубке нового поколения принадлежности EASY!Lock, позволяет выполнять различные задачи в физиологически оптимальной позе. Регулярно меняя позу, вы уменьшаете нагрузку на опорно-двигательный аппарат и работаете более расслабленно. При этом возможность вращения струйной трубки на 360° непосредственно в процессе работы обеспечивает легкое и комфортное выполнение самого широкого спектра операций. | <input type="checkbox"/> |

■ Входит в комплект поставки Доступные аксессуары. ▲ Удлинительный шланг.

HD 6/16-4 M Cage 1.524-940.0

KÄRCHER



| | | № для заказа | Макс. рабочее давление | Размер сопла | | Цена | Описание |
|---------------------------------|---|--------------|------------------------|--------------|--|------|--|
| Трехпозиционное сопло | | | | | | | |
| Трехпозиционное сопло | 1 | 4.117-032.0 | 300 бар | 38 | | | Трехпозиционное сопло с ручным переключением. Обеспечивает удобное изменение вида струи. В аппаратах с инжектором веерная струя низкого давления используется для всасывания и нанесения чистящего средства. Соединение M 18 x 1,5. <input checked="" type="checkbox"/> |
| Грязевая фреза маленькая | | | | | | | |
| Грязевая фреза | 2 | 4.114-020.0 | 180 бар | 40 | | | Для интенсивного удаления грязи вращающейся точечной струей: новая грязевая фреза Performance с размером сопла 040 обеспечивает значительное (до 50 %) увеличение эффективности очистки и производительности по площади в сравнении с предшествующей моделью. <input type="checkbox"/> |
| Грязевая фреза большая | | | | | | | |
| Грязевая фреза | 3 | 4.114-041.0 | 300 бар | 40 | | | Формирует вращающуюся точечную струю, 10-кратно увеличивающую мощность очистки. Максимальный срок службы благодаря керамическому соплу/опорному кольцу при макс. давлении 300 бар/30 МПа и температуре 85 °C <input type="checkbox"/> |

■ Входит в комплект поставки □ Доступные аксессуары. ▲ Удлинительный шланг.

HD 6/16-4 M Cage 1.524-940.0

KÄRCHER



| | | № для заказа | Размер сопла | | | | Цена | Описание | |
|--|---|--------------|--------------|--|--|--|------|--|--------------------------|
| Сопло высокого давления с углом распыления 0° | | | | | | | | | |
| Мощное сопло | 1 | 2.113-001.0 | 40 | | | | | Формирует точечную струю для устранения самых стойких загрязнений. | <input type="checkbox"/> |
| Мощное сопло с углом распыления 15° | | | | | | | | | |
| Мощное сопло | 2 | 2.113-044.0 | 38 | | | | | Веерное сопло для устранения стойких загрязнений. | <input type="checkbox"/> |
| Мощное сопло с углом распыления 25° | | | | | | | | | |
| Мощное сопло | 3 | 2.113-006.0 | 38 | | | | | Веерное сопло для устранения стойких загрязнений с высокой производительностью по площади. | <input type="checkbox"/> |
| Мощное сопло с углом распыления 40° | | | | | | | | | |
| Мощное сопло | 4 | 2.113-003.0 | 40 | | | | | Формирует веерную струю с высокой производительностью по площади, пригодную для очистки чувствительных поверхностей. | <input type="checkbox"/> |

■ Входит в комплект поставки Доступные аксессуары. ▲ Удлинительный шланг.

HD 6/16-4 M Cage 1.524-940.0

KÄRCHER


| | | | | | | | № для заказа | Цена | Описание | |
|--|----|-------------|--|--|--|--|--------------|------|--|--------------------------|
| Резьбовой разъем для сопла | | | | | | | | | | |
| Резьбовой разъем для сопла | 1 | 4.112-011.0 | | | | | | | Резьбовой разъем для сопла. Для сопел высокого давления и мощных сопел. | <input type="checkbox"/> |
| Инжектор высокого давления для чистящего средства | | | | | | | | | | |
| Инжектор высокого и низкого давления для чистящего средства (без сопел) | 2 | 4.637-032.0 | | | | | | | Для подачи чистящего средства в режимах высокого и низкого давления без прохождения через аппарат. Дозировка до 15 %. | <input type="checkbox"/> |
| Инжектор высокого давления для чистящего средства (без сопла) | 3 | 4.637-033.0 | | | | | | | Для подачи чистящего средства в режиме высокого давления (концентрация 3–5%). | <input type="checkbox"/> |
| Сопловые комплекты для № 3.637-170 (для разных аппаратов) | | | | | | | | | | |
| Комплект сопел для аппаратов серии HD, 500–700 л/ч | 4 | 4.769-005.0 | | | | | | | Для аппаратов серии HD с производительностью 500 - 700 л/ч. Включает сопловую вставку, мощное сопло высокого давления и резьбовое соединение | <input type="checkbox"/> |
| Сопловая насадка для № 3.637-001 | | | | | | | | | | |
| Сопловая насадка высокого давления, < 1100 л/ч | 5 | 4.769-003.0 | | | | | | | Сопловая насадка для инжектора 3.637-001 для нанесения чистящего средства в режиме высокого давления. Для аппаратов с расходом воды до 1.100 л/ч. | <input type="checkbox"/> |
| Сопловая насадка низкого давления, < 1100 л/ч | 6 | 4.769-001.0 | | | | | | | Низкого давления, для аппаратов с производительностью до 1.100 л/ч. | <input type="checkbox"/> |
| Вращающаяся муфта | | | | | | | | | | |
| Вращающаяся муфта | 7 | 4.111-021.0 | | | | | | | Надежно предотвращает скручивание шлангов высокого давления. Разъем EASY!Lock. С защитной оболочкой | <input type="checkbox"/> |
| Муфта | | | | | | | | | | |
| Адаптер 9, для удлинения шлангов с разъемом EASY!Lock | 8 | 4.111-037.0 | | | | | | | Муфта латунная для соединения и удлинения двух шлангов высокого давления с системой быстрого соединения EASY!Lock. | <input type="checkbox"/> |
| Соединительный элемент | | | | | | | | | | |
| Резьбовой штуцер для приспособлений для очистки поверхностей и регуляторов Servo Control | 9 | 4.111-022.0 | | | | | | | Для фиксации сопел высокого давления и принадлежностей непосредственно на пистолете (с резьбовым разъемом для сопла) - 1 шт. EASY!Lock 22 / 1 шт. EASY!Lock 20 | <input type="checkbox"/> |
| Тройник | 10 | 4.111-024.0 | | | | | | | Позволяет подключить к аппарату два рабочих инструмента. Устанавливается на выходе высокого давления. | <input type="checkbox"/> |
| Резьбовой разъем для сопла / штуцер | 11 | 4.111-038.0 | | | | | | | Для фиксации сопел высокого давления и принадлежностей непосредственно на пистолете (с резьбовым разъемом для сопла). Не подходит для трехпозиционных сопел. | <input type="checkbox"/> |
| Адаптер EASY!Lock | | | | | | | | | | |
| Адаптер 1 M22AG-TR22AG | 12 | 4.111-029.0 | | | | | | | Адаптер 1 для соединения старого шланга с новым шлангом | <input type="checkbox"/> |
| Адаптер 2 M22IG-TR22AG | 13 | 4.111-030.0 | | | | | | | Адаптер 2 для соединения старого аппарата с новым шлангом и старого пистолета с новым шлангом | <input type="checkbox"/> |
| Адаптер 3 M22IG-TR22AG | 14 | 4.111-031.0 | | | | | | | Адаптер 3 для соединения старого пистолета с новой струйной трубкой и новым серворегулятором | <input type="checkbox"/> |
| Адаптер 4 TR22IG-D11 | 15 | 4.111-032.0 | | | | | | | Адаптер 4 для соединения нового пистолета со старым шлангом Swivel | <input type="checkbox"/> |
| Адаптер 5 TR22IG-M22AG | 16 | 4.111-033.0 | | | | | | | Адаптер 5 для соединения нового пистолета со старой струйной трубкой и нового серворегулятора со старой струйной трубкой | <input type="checkbox"/> |
| Адаптер 6 TR22IG-M22AG | 17 | 4.111-034.0 | | | | | | | Адаптер 6 для соединения нового аппарата со старым шлангом и старого шланга с новым пистолетом | <input type="checkbox"/> |
| Адаптер 7 M18IG-TR20AG | 18 | 4.111-035.0 | | | | | | | Адаптер 7 для соединения старой струйной трубки с новой насадкой | <input type="checkbox"/> |
| Адаптер 8 TR20IG-M18AG | 19 | 4.111-036.0 | | | | | | | Адаптер 8 для соединения новой струйной трубки со старой насадкой | <input type="checkbox"/> |

■ Входит в комплект поставки □ Доступные аксессуары. ▲ Удлинительный шланг.

HD 6/16-4 M Cage 1.524-940.0

KÄRCHER



20

| | | № для заказа | | | | | | Цена | Описание | |
|--|----|--------------|--|--|--|--|--|------|---|--------------------------|
| Адаптер 12, поворотный, EASY!Lock 22 (внутр. рез.) – M22 x 1,8 (нар. рез.) | 20 | 4.111-046.0 | | | | | | | Поворотный адаптер для соединения шлангов высокого давления с разъемом M 22 x 1,5 и пистолетом EASY!Force | <input type="checkbox"/> |

■ Входит в комплект поставки Доступные аксессуары. ▲ Удлинительный шланг.

HD 6/16-4 M Cage 1.524-940.0

KÄRCHER



| | | № для заказа | Макс. рабочее давление | Размер сопла | Диаметр | | Цена | Описание | |
|---|----|--------------|------------------------|--------------|---------|--|------|---|--------------------------|
| Шланг для промывки труб, НД 6 | | | | | | | | | |
| Шланг для промывки труб, НД 6, 10 м, макс. 140 бар | 1 | 6.110-048.0 | 140 бар | | | | | Шланг высокого давления повышенной эластичности для внутренней очистки труб (с резьбой для сопла R 1/8). | <input type="checkbox"/> |
| Шланг для промывки труб, НД 6, 20 м, макс. 140 бар | 2 | 6.110-049.0 | 140 бар | | | | | Шланг высокого давления повышенной эластичности длиной 20 м, предназначенный для внутренней очистки труб (с резьбой для сопла R 1/8). | <input type="checkbox"/> |
| Шланг для промывки труб, НД 6, 30 м, макс. 140 бар | 3 | 6.110-050.0 | 140 бар | | | | | Шланг высокого давления повышенной эластичности для внутренней очистки труб (с резьбой для сопла R 1/8). | <input type="checkbox"/> |
| Сопло для промывки труб | | | | | | | | | |
| Роторная форсунка для промывки труб D21/040 | 4 | 4.765-001.0 | | 40 | 21 мм | | | Направленная вперед вращающаяся точечная струя устраняет даже самые стойкие загрязнения. Направленные назад три струи обеспечивают продвижение сопла с шлангом по трубе и гарантируют простоту использования. | <input type="checkbox"/> |
| Роторная форсунка для промывки труб D30/040 | 5 | 4.765-004.0 | | 40 | 30 мм | | | Направленная вперед вращающаяся точечная струя устраняет даже самые стойкие загрязнения. Направленные назад три струи обеспечивают продвижение сопла с шлангом по трубе и гарантируют простоту использования. | <input type="checkbox"/> |
| Сопло для промывки труб 055, 3 x 30°, 16 мм | 6 | 5.763-015.0 | | 55 | 16 мм | | | С внутренней резьбой, с различными направлениями струи для тщательной и экологически безопасной очистки засоренных стоков и труб. Отверстия в соплах ориентированы таким образом, чтобы сопло с шлангом само втягивалось в трубу. С резьбой R-1/8" для подсоединения к шлангу для промывки труб. 3 струи направлены назад под углом 30°, Ø 16 мм | <input type="checkbox"/> |
| Сопло для промывки труб 065, 1 струя вперед, 3 x 30°, 16 мм | 7 | 5.763-020.0 | | 65 | 16 мм | | | С внутренней резьбой, с различными направлениями струи для тщательной и экологически безопасной очистки засоренных стоков и труб. Отверстия в соплах ориентированы таким образом, чтобы сопло с шлангом само втягивалось в трубу. С резьбой R-1/8" для подсоединения к шлангу для промывки труб. 1 струя направлена вперед, 3 струи направлены назад под углом 30°, Ø 16 мм | <input type="checkbox"/> |
| Сопло для промывки труб 050, 3 x 30°, 30 мм | 8 | 5.763-017.0 | | 50 | 30 мм | | | Сопло для промывки труб с внутренней резьбой. С различными направлениями струи. Шланг сам продвигается вперед по трубе. (Резьба R-1/8", 3 струи направлены назад под углом 30°, Ø 30 мм) | <input type="checkbox"/> |
| Роторное сопло для промывки труб | 9 | 6.415-428.0 | | 50 | 16 мм | | | Сопло для промывки труб с 4 вращающимися струями и внутренней резьбой. С различными направлениями струи. Шланг сам продвигается вперед по трубе. С резьбой R-1/8". | <input type="checkbox"/> |
| Для барабанов и контейнеров | | | | | | | | | |
| Приспособление для чистки бочек ВС 14/12 С | 10 | 2.112-020.0 | | | | | | Приспособление для чистки бочек ВС 14/12 с системой разбрызгивания предназначен для внутренней чистки бочек (в том числе дубовых) и других резервуаров объемом от 225 до 600 л. | <input type="checkbox"/> |

■ Входит в комплект поставки □ Доступные аксессуары. ▲ Удлинительный шланг.

HD 6/16-4 M Cage 1.524-940.0

KÄRCHER



| | | № для заказа | Производительность | Размер сопла | Диаметр | Цена | Описание | |
|---|----|--------------|--------------------|--------------|---------|------|--|--------------------------|
| Приспособление для очистки твердых поверхностей | | | | | | | | |
| Резиновая полоска для FRV 30 | 1 | 2.642-910.0 | | | | | Для очистки гладких полов в помещениях. Резиновая полоска повышает эффективность отсасывания и уменьшает объем воды, остающейся на полу, что позволяет возобновить хождение по нему уже через несколько минут. | <input type="checkbox"/> |
| Удлинительный шланг, 5 м | 2 | 4.440-939.0 | | | | | Удлинительный шланг 5 м для FRV 30. С соединительной муфтой. | <input type="checkbox"/> |
| Монтажный комплект для крепления шланга | 3 | 2.642-528.0 | | | | | Присоска для фиксации отводящего воду шланга на гладких поверхностях. | <input type="checkbox"/> |
| Монтажный комплект грязеуловителя | 4 | 2.642-532.0 | | | | | Ведро из оцинкованной стали для задержания крупного мусора и закрепления отводящего воду шланга при выполнении работ на открытом воздухе. | <input type="checkbox"/> |
| Приспособление для очистки поверхностей FRV 30 | 5 | 2.111-010.0 | | | | | Встроенная функция автоматического всасывания грязной воды делает FRV 30 еще более эффективным в плане чистки поверхностей и позволяет использовать его как на улице, так и в помещениях. Дополнительное ополаскивание поверхностей после чистки больше не требуется, так как грязная вода целенаправленно всасывается с помощью 5-метрового шланга, входящего в комплект поставки. Другие отличительные особенности – не оставляющие следов направляющие колесики и двойная керамическая опора. Комплект сопел заказывается отдельно в зависимости от модели. Макс. 250 бар / 1000 л/ч / 60 °C. | <input type="checkbox"/> |
| Приспособление для очистки твердых поверхностей FR 30 | | | | | | | | |
| Приспособление для очистки поверхностей FR 30 | 6 | 2.111-011.0 | | | 300 мм | | Обеспечивает 10-кратное повышение производительности по площади в сравнении с чисткой струей высокого давления. В легком пластмассовом корпусе, с двойной керамической опорой для увеличения срока службы и шарниром для облегчения работы. Комплект сопел для конкретного аппарата заказывается отдельно. Макс. 180 бар / 850 л/ч / 60 °C. | <input type="checkbox"/> |
| Приспособление для очистки плоских поверхностей FR 30 ME | | | | | | | | |
| Приспособление для очистки поверхностей FR 30 Me | 7 | 2.111-013.0 | | | 300 мм | | Высококачественное приспособление в корпусе из нержавеющей стали, стойкое к воздействию горячей воды. С двойной керамической опорой, не оставляющими следов направляющими колесиками, встроенным соединением для шланга, обеспечивающего всасывание брызг воды. Отлично подходит для уборки в помещениях и в пищевой сфере. Комплект сопел заказывается отдельно в зависимости от модели. Макс. 250 бар / 1100 л/ч / 80 °C | <input type="checkbox"/> |
| Комплекты сопел для разных аппаратов | | | | | | | | |
| Комплект сопел к приспособлению для очистки поверхностей, 500 - 650 л/ч | 8 | 2.640-401.0 | 500 – 650 л/ч | | | | Комплект, состоящий из мощных сопел и резьбовых соединительных элементов. Обеспечивает оптимальную работу приспособлений для очистки поверхностей с аппаратами высокого давления производительностью от 500 до 650 л/ч. | <input type="checkbox"/> |
| Сопла для FRV | | | | | | | | |
| Комплект сопел 040 для FRV | 9 | 2.642-431.0 | | 40 | | | Комплект сопел Kärcher с мощными соплами и соплами Вентури для FRV 30 и FRV 50. | <input type="checkbox"/> |
| Очиститель поверхностей FRV 30 ME | | | | | | | | |
| Удлинительный шланг для FRV 30 Me и FRV 50 Me | 10 | 4.441-040.0 | | | | | Удлинительный шланг FRV 30 | <input type="checkbox"/> |

■ Входит в комплект поставки □ Доступные аксессуары. ▲ Удлинительный шланг.

HD 6/16-4 M Cage 1.524-940.0

KÄRCHER



11

| | | № для заказа | Производительность | Размер сопла | Диаметр | Цена | Описание | |
|---|----|--------------|--------------------|--------------|---------|------|--|--------------------------|
| Приспособление для очистки поверхностей FRV 30 Me | 11 | 2.111-012.0 | | | | | Приспособление для очистки поверхностей со встроенным устройством для автоматического отсасывания грязной воды, повышающим эффективность очистки и позволяющим производить ее как на открытом воздухе, так и в помещениях. Может использоваться для чистки горячей водой (до 85 °С). | <input type="checkbox"/> |

■ Входит в комплект поставки Доступные аксессуары. ▲ Удлинительный шланг.

HD 6/16-4 M Cage 1.524-940.0

KÄRCHER

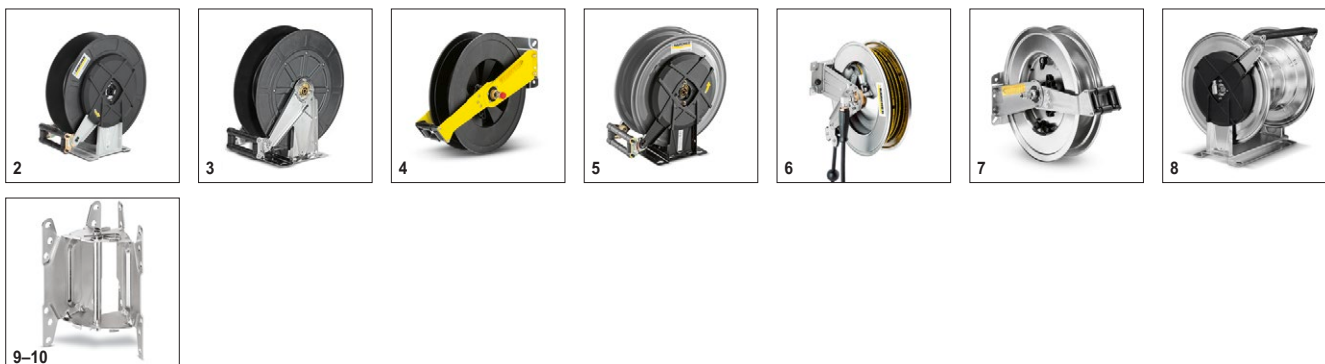


| | | № для заказа | Производительность | | | Цена | Описание | |
|---|---|--------------|--------------------|--|--|------|--|--------------------------|
| Резервуар для пенной трубки | | | | | | | | |
| Трубка для пенной очистки с баллоном Basic 1 | 1 | 4.112-053.0 | 350 – 600 л/ч | | | | Для аппаратов высокого давления с производительностью 350-600 л/ч: новая, прочная и высококачественная трубка для пенной очистки с баллоном, которая позволяет создавать обильную пену и при этом уменьшать расход чистящего средства в два раза. | <input type="checkbox"/> |
| Баллон для чистящего средства (1 л), к трубке для пенной очистки Basic | 2 | 5.071-414.0 | | | | | | <input type="checkbox"/> |
| Трубка для пенной очистки с баллоном Advanced 042 | 3 | 2.112-018.0 | | | | | Короткая трубка для пенной очистки с присоединенным к ней баллоном для чистящего средства (1 л). Прекрасно подходит, например, для пенной очистки автомобилей. С поворотным соединением EASY!Lock, регуляторами дозировки чистящего средства и угла распыления струи. Совместима с аппаратами без функции Servo Control. | <input type="checkbox"/> |
| Баллон для чистящего средства (1 л), к трубке для пенной очистки Advanced | 4 | 6.414-050.0 | | | | | Дополнительный баллон (1 л) для быстрой замены чистящего средства (к трубкам для пенной очистки Advanced 2.112-017.0 и 2.112-018.0). | <input type="checkbox"/> |
| Комплект Inno Foam | | | | | | | | |
| Комплект Inno Foam с инжектором для чистящего средства | 5 | 2.112-000.0 | | | | | Система пенной очистки высокого давления для использования с мобильными и стационарными аппаратами HD/HDS при очистке и дезинфекции. Со двоянной струйной трубкой, насадкой для пенной очистки, инжектором подачи чистящего средства с точным дозирующим клапаном 0 - 5 %, функцией переключения на струю высокого давления для заключительной промывки и т.д. Комплект сопел для различных классов аппаратов (см. комплекты сопел) заказывается отдельно. | <input type="checkbox"/> |
| Комплект Easy Foam | | | | | | | | |
| Комплект Easy Foam с инжектором для чистящего средства | 6 | 2.112-010.0 | | | | | Система пенной очистки высокого давления для использования с мобильными и стационарными аппаратами HD/HDS при очистке и дезинфекции. Насадка для пенной очистки с подсоединением к струйной трубке высокого давления и инжектор подачи чистящего средства с точным дозирующим клапаном 0 - 5 %. Комплект сопел для различных классов аппаратов (см. комплекты сопел) заказывается отдельно. | <input type="checkbox"/> |
| Наборы сопел для комплектов Inno / Easy Foam | | | | | | | | |
| Набор сопел 060 для комплектов Inno / Easy Foam, 600 – 700 л/ч | 7 | 2.111-018.0 | 600 – 700 л/ч | | | | Для оптимальной, экономичной эксплуатации систем пенной очистки с аппаратами определенной производительности. | <input type="checkbox"/> |
| Монтажный комплект пенного сопла | | | | | | | | |
| МК сопла для пенной очистки | 8 | 2.112-013.0 | | | | | Для дозированного нанесения пенообразующих средств на участках, требующих продолжительного воздействия (в санузлах, на кухнях и т. п.). Устанавливается на струйной трубке вместо сопла высокого давления. | <input type="checkbox"/> |

■ Входит в комплект поставки □ Доступные аксессуары. ▲ Удлинительный шланг.

HD 6/16-4 M Cage 1.524-940.0

KÄRCHER

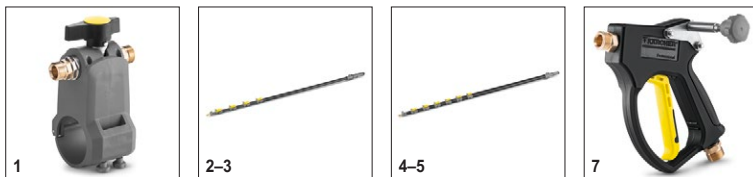


| | | № для заказа | Длина | | | Цена | Описание | |
|---|----|--------------|-------|--|--|------|---|--------------------------|
| Автоматический барабан для шланга | | | | | | | | |
| Настенный барабан для шланга | 1 | 2.639-257.0 | 15 м | | | | | <input type="checkbox"/> |
| Автоматический барабан для шланга, из стали с порошковым покрытием / пластмассы | 2 | 6.392-074.0 | 20 м | | | | Автоматический барабан рассчитан на 20-метровый шланг высокого давления. Кронштейн изготовлен из стали с порошковым покрытием, а барабан – из пластмассы. | <input type="checkbox"/> |
| Автоматический барабан для шланга, из нерж. стали / пластмассы | 3 | 6.392-083.0 | 20 м | | | | Автоматический барабан рассчитан на 20-метровый шланг высокого давления. Кронштейн изготовлен из нержавеющей стали, а барабан – из пластмассы. | <input type="checkbox"/> |
| Автоматический барабан для шланга, лакированный | 4 | 6.392-106.0 | 20 м | | | | Автоматический барабан со шлангом длиной 20 м, кронштейн из лакированной стали, барабан из пластмассы. | <input type="checkbox"/> |
| Автоматический барабан для шланга, лакированный (серый базальт) | 5 | 6.392-105.0 | 20 м | | | | Барабан с автоматическим сматыванием обеспечивает максимальный комфорт и безопасность при разматывании и сматывании шланга высокого давления. Например, с номером для заказа 6.110-011.0 (DN 8, 20 м, 315 бар) или 6.110-028.0 (DN 8, 20 м, 400 бар, Longlife). | <input type="checkbox"/> |
| Автоматический барабан для шланга, из нерж. стали, с поворотным кронштейном | 6 | 6.392-076.0 | 20 м | | | | Автоматический барабан для шланга, из нержавеющей стали, с поворотным кронштейном. | <input type="checkbox"/> |
| Автоматический барабан для шланга, из нерж. стали | 7 | 6.392-122.0 | 20 м | | | | Высококачественный автоматический барабан для сматывания из нержавеющей стали. Специально разработан для использования в пищевой сфере. Высокое качество исполнения, стойкие к коррозии материалы, пружинный привод в герметичном корпусе. С соединением для шланга высокого давления с ниппелем. | <input type="checkbox"/> |
| | 8 | 6.392-442.0 | 40 м | | | | Барабан с автоматическим сматыванием обеспечивает максимальный комфорт и безопасность при разматывании и сматывании шланга высокого давления. Подходит для шлангов высокого давления, например, с номером для заказа 6.110-076.0 (DN 8, 40 м, 400 бар, 1 соединение AVS для фиксации на барабане для шланга). | <input type="checkbox"/> |
| Поворотный кронштейн, с порошковым покрытием | 9 | 2.639-931.0 | | | | | Поворотный кронштейн для установки автоматического барабана со шлангом на стене. Обеспечивает максимальный радиус действия и удобство выполнения работ. Поворачивается на 120°. Из оцинкованной стали. | <input type="checkbox"/> |
| Поворотный кронштейн, из нерж. стали | 10 | 2.641-867.0 | | | | | Поворотный настенный кронштейн из нержавеющей стали (для 2.641-866), обеспечивающий максимальное удобство обращения со шлангом. | <input type="checkbox"/> |

■ Входит в комплект поставки □ Доступные аксессуары. ▲ Удлинительный шланг.

HD 6/16-4 M Cage 1.524-940.0

KÄRCHER



| | | № для заказа | Производительность | Температура воды на входе | Длина | Длина | Цена | Описание | |
|---------------------------------|---|--------------|--------------------|---------------------------|-------|-------|------|---|--------------------------|
| Teleskopstangen | | | | | | | | | |
| Адаптер низкого давления для TL | 1 | 4.580-097.0 | | макс. 40 °C | | | | Адаптер низкого давления для телескопической штанги представляет собой устанавливаемый на ней без применения инструментов шаровой кран. Предназначен специально для работы с вращающимися щетками. | <input type="checkbox"/> |
| Телескопическая штанга TL 7 F | 2 | 4.762-609.0 | | макс. 60 °C | | | | Телескопическая штанга TL 7 F с максимальным радиусом действия 7 м из легкого и прочного стекловолокна. С практичными быстродействующими замками для удобного изменения рабочей длины. | <input type="checkbox"/> |
| Телескопическая штанга TL 7 H | 3 | 4.762-610.0 | | макс. 60 °C | | | | Многофункциональная телескопическая штанга TL 7 H из легкого и прочного композитного материала (смеси карбона со стекловолокном). Легко раздвигается на необходимую длину благодаря быстродействующим замкам (радиус действия до 7 м). | <input type="checkbox"/> |
| Телескопическая штанга TL 10 H | 4 | 4.762-611.0 | | макс. 60 °C | | | | С радиусом действия до 10 м: телескопическая штанга TL 10 H из композитного материала (смеси карбона со стекловолокном) допускает самые разнообразные варианты применения. Ее рабочая длина легко изменяется благодаря быстродействующим замкам. | <input type="checkbox"/> |
| Телескопическая штанга TL 10 C | 5 | 4.762-612.0 | | макс. 60 °C | | | | Изготовленная из карбона телескопическая штанга TL 10 C с максимальным радиусом действия 10 м снабжена практичными быстродействующими замками. Может применяться для решения разных задач: чистки фасадов, мойки окон или солнечных батарей. | <input type="checkbox"/> |
| Телескопическая штанга TL 14 C | 6 | 4.762-613.0 | | макс. 60 °C | | | | Максимальная жесткость при минимальном весе: телескопическая штанга TL 14 C, изготовленная из карбона, обладает колоссальным радиусом действия (14 м), позволяет решать разнообразные задачи и очень проста в обращении благодаря быстродействующим замкам. | <input type="checkbox"/> |
| Пистолет | 7 | 4.775-154.0 | | макс. 60 °C | | | | Адаптер высокого давления для TL: пистолет, закрепляемый на телескопической штанге для чистки высоким давлением. Эргономичное и легко монтируемое решение, подходящее как для правой, так и для левой. | <input type="checkbox"/> |

■ Входит в комплект поставки □ Доступные аксессуары. ▲ Удлинительный шланг.

HD 6/16-4 M Cage 1.524-940.0

KÄRCHER



| | | № для заказа | Размер сопла | | | Цена | Описание | |
|---|---|--------------|--------------|--|--|------|--|--------------------------|
| Устройство для струйной абразивной очистки (без сопел) | | | | | | | | |
| Устройство для гидроабразивной очистки с регулятором расхода (без сопел) | 1 | 4.115-000.0 | | | | | Для добавления абразивного средства в струю высокого давления. Используется для удаления краски, ржавчины или окалины. Устанавливается на струйной трубке вместо сопла высокого давления. С функцией регулирования расхода | <input type="checkbox"/> |
| Устройство для гидроабразивной очистки без регулятора расхода (без сопел) | 2 | 4.115-006.0 | | | | | Для добавления абразивного средства в струю высокого давления. Используется для удаления краски, ржавчины или окалины. Устанавливается на струйной трубке вместо сопла высокого давления. Без функции регулирования расхода | <input type="checkbox"/> |
| Сопловой комплект | | | | | | | | |
| Сопловой комплект 040 | 3 | 2.112-019.0 | 40 | | | | Комплект сопел для аппаратов с соплом для гидроабразивной чистки и сопловой вставкой. Для обеспечения оптимальной производительности приспособления для гидроабразивной чистки Kärcher. Только в сочетании приспособлением для гидроабразивной чистки 4.115-000.0 4.115-006.0. | <input type="checkbox"/> |
| Сопло из карбида бора | | | | | | | | |
| Сопло из карбида бора, для аппаратов с производительностью до 1000 л/ч | 4 | 6.415-084.0 | 6 мм | | | | В дополнение к сопловым комплектам. Сопло для абразивной очистки повышенной износостойкости. | <input type="checkbox"/> |

■ Входит в комплект поставки □ Доступные аксессуары. ▲ Удлинительный шланг.

HD 6/16-4 M Cage 1.524-940.0

KÄRCHER



| | | № для заказа | | Цена | Описание | |
|---|---|--------------|--|------|--|--------------------------|
| Муфта Geka | | | | | | |
| Муфта Geka со штуцером для шланга, R 1/2" | 1 | 6.388-461.0 | | | Со штуцером для шланга. | <input type="checkbox"/> |
| Муфта Geka со штуцером для шланга, R 3/4" | 2 | 6.388-455.0 | | | Со штуцером для шланга. | <input type="checkbox"/> |
| Муфта Geka со штуцером для шланга, R 1" | 3 | 6.388-465.0 | | | Со штуцером для шланга. | <input type="checkbox"/> |
| Муфта Geka с внутренней резьбой, R 3/4" | 4 | 6.388-473.0 | | | С внутренней резьбой. | <input type="checkbox"/> |
| Входной фильтр | | | | | | |
| Фильтр для всасывания воды | 5 | 6.414-956.0 | | | Для всасывания воды из прудов, резервуаров и т. д. Корпус из полиамида, сетка из нержавеющей стали, размер ячеек 800 мкм, соединения 3/4" и 1", без обратного клапана. | <input type="checkbox"/> |

■ Входит в комплект поставки Доступные аксессуары. ▲ Удлинительный шланг.

HD 6/16-4 M Cage 1.524-940.0

KÄRCHER



6



7

| | | № для заказа | | | Цена | Описание | |
|--|---|--------------|--|--|------|---|--------------------------|
| Входной фильтр с обратным клапаном | 6 | 4.730-012.0 | | | | Латунный фильтр для всасывания воды из прудов, резервуаров и т. д. С обратным клапаном. | <input type="checkbox"/> |
| Фильтр тонкой очистки воды | | | | | | | |
| Фильтр тонкой очистки воды с адаптером | 7 | 4.730-102.0 | | | | Фильтр тонкой очистки, размер ячеек 125 мкм, макс. температура 50 °С. Защищает аппарат от частиц грязи, содержащихся в подаваемой на вход воде. Пропускная способность до 1.200 л/ч. Тип резьбы 3/4" с адаптером на 1". | <input type="checkbox"/> |

■ Входит в комплект поставки □ Доступные аксессуары. ▲ Удлинительный шланг.

HD 6/16-4 M Cage 1.524-940.0

KÄRCHER



8



9

| | | № для заказа | | Цена | Описание | |
|--------------------------|---|--------------|--|------|--|--------------------------|
| Всасывающий шланг | | | | | | |
| Шланг для подачи воды | 8 | 4.440-207.0 | | | НД 19, R1" / R 3/4", до 85 °С, для режима всасывания, с медным заземляющим проводом. | <input type="checkbox"/> |
| Обратный клапан | | | | | | |
| Обратный клапан | 9 | 2.641-374.0 | | | Предотвращает попадание чистящего средства в водопровод при создании в нем разрежения. Устойчив к горячей воде (до 80 °С), испытан по стандарту IEC 60335-2-79, с защитой от протечек. | <input type="checkbox"/> |

■ Входит в комплект поставки Доступные аксессуары. ▲ Удлинительный шланг.

HD 6/16-4 M Cage 1.524-940.0



| | | № для заказа | | | Цена | Описание | |
|--|----|--------------|--|--|------|---|--------------------------|
| Прочие принадлежности для аппаратов высокого давления | | | | | | | |
| Ограничитель пускового тока | 10 | 2.637-495.0 | | | | Для уменьшения пускового тока в однофазной цепи переменного тока и защиты линейного предохранителя. | <input type="checkbox"/> |

■ Входит в комплект поставки Доступные аксессуары. ▲ Удлинительный шланг.

HD 6/16-4 M Cage 1.524-940.0



11

| | | № для заказа | | | Цена | Описание |
|---|----|--------------|--|--|------|---|
| Пульт ДУ для работы с монето-приемником | 11 | 2.644-029.0 | | | | Блок дистанционно-го управления с электронным монето-приемником, для подключения аппарата высокого давления в качестве приспособления для предварительной мойки. В месте эксплуатации должна быть предусмотрена розетка и электрический кабель. |

■ Входит в комплект поставки □ Доступные аксессуары. ▲ Удлинительный шланг.

HD 6/16-4 M Cage 1.524-940.0

KÄRCHER



| | | № для заказа | Производительность | | | | Цена | Описание | |
|--|---|--------------|--------------------|--|--|--|------|--|--------------------------|
| Насадная моечная щетка | | | | | | | | | |
| Моечная щетка, для 2- / 3-позиционных сопел | 1 | 4.762-497.0 | | | | | | Моечная щетка с зажимом для прикрепления непосредственно к новым 2- или 3-позиционным соплам. | <input type="checkbox"/> |
| Моечная щетка | 2 | 4.113-001.0 | | | | | | Щетка универсального назначения для очистки поверхностей. Крепится зажимом непосредственно на струйной трубке. Соединение M 18 x 1,5. | <input type="checkbox"/> |
| Вращающаяся моечная щетка | | | | | | | | | |
| Вращающаяся моечная щетка, для аппаратов с производительностью < 800 л/ч, с нейлоновой щетиной | 3 | 4.113-004.0 | 500 – 800 л/ч | | | | | Вращающаяся моечная щетка бережно удаляет мелкую пыль и серый налет с любых поверхностей. Термостойкая (до 60 °С), M 18 x 1,5. Со сменной щетиной. | <input type="checkbox"/> |
| Вращающаяся моечная щетка, для аппаратов с производительностью < 800 л/ч, с натур. щетиной | 4 | 4.113-003.0 | 500 – 800 л/ч | | | | | Приводится в действие потоком воды. Для бережного удаления мелкой пыли и серого налета с любых поверхностей. Способна выдерживать температуру до 60 °С, EASY!Lock, со сменной щеточной вставкой. | <input type="checkbox"/> |

■ Входит в комплект поставки Доступные аксессуары. ▲ Удлинительный шланг.